



KLAIPĖDOS MIESTO
VISUOMENĖS
SVEIKATOS BIURAS

**Klaipėdos „Varpelio“ mokyklą-darželį
lankančių vaikų profilaktinių sveikatos patikrinimų
2024-2025 m. m. duomenų analizė**

Visuomenės sveikatos specialistė

Greta Banevičienė

VAIKŲ SVEIKATOS ANALIZĖS APRAŠYMAS (1)

- Lietuvos Respublikos sveikatos apsaugos ministro 2016 m. sausio 26 d. įsakymu Nr. V-93 patvirtintos Lietuvos higienos normos HN 75:2016 „Ikimokyklinio ir priešmokyklinio ugdymo programų vykdymo bendrieji sveikatos saugos reikalavimai“ 79 punkte nurodyta, kad priimant vaiką į įstaigą ir vėliau kiekvienais metais turi būti pateiktas sveikatos pažymėjimas.

VAIKŲ SVEIKATOS ANALIZĖS APRAŠYMAS (2)

- Duomenys apie vaikų sveikatos būklę gaunami iš statistinės apskaitos formos Nr. E027-1 „Mokinio sveikatos pažymėjimas“, patvirtintos Lietuvos Respublikos sveikatos apsaugos ministro 2019 m. gegužės 14 d. įsakymu Nr. V-565 „Dėl elektroninės statistinės apskaitos formos Nr. E027-1 „Mokinio sveikatos pažymėjimas“ patvirtinimo“.
- Nuo 2020 m. sausio 1 d. pažymėjimai teikiami per Elektroninės sveikatos paslaugų ir bendradarbiavimo infrastruktūros informacinę sistemą (ESPBI IS). Elektroniniu būdu užpildyti ir pasirašyti pažymėjimai perduodami į Higienos instituto Vaikų sveikatos stebėsenos informacinę sistemą (VSS IS).



VAIKŲ SVEIKATOS ANALIZĖS REZULTATŲ SVARBA

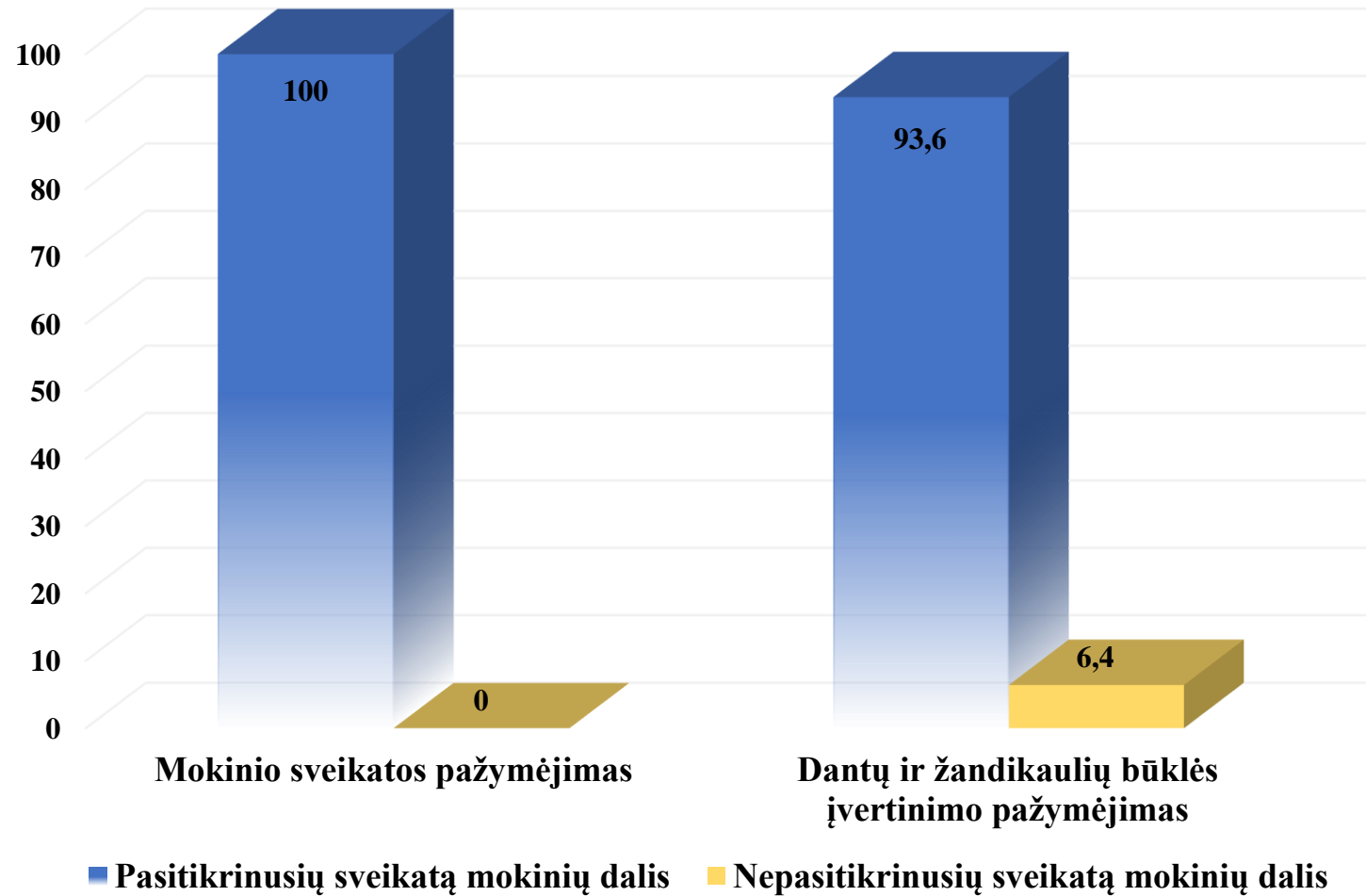
- Kasmetinių vaikų profilaktinių patikrinimų duomenys reikalingi kryptingai planuoti ir įgyvendinti sveikatos priežiūrą įstaigoje, organizuoti tikslesnes sveikatos stiprinimo priemones, susijusias su ligų ir traumų profilaktika.



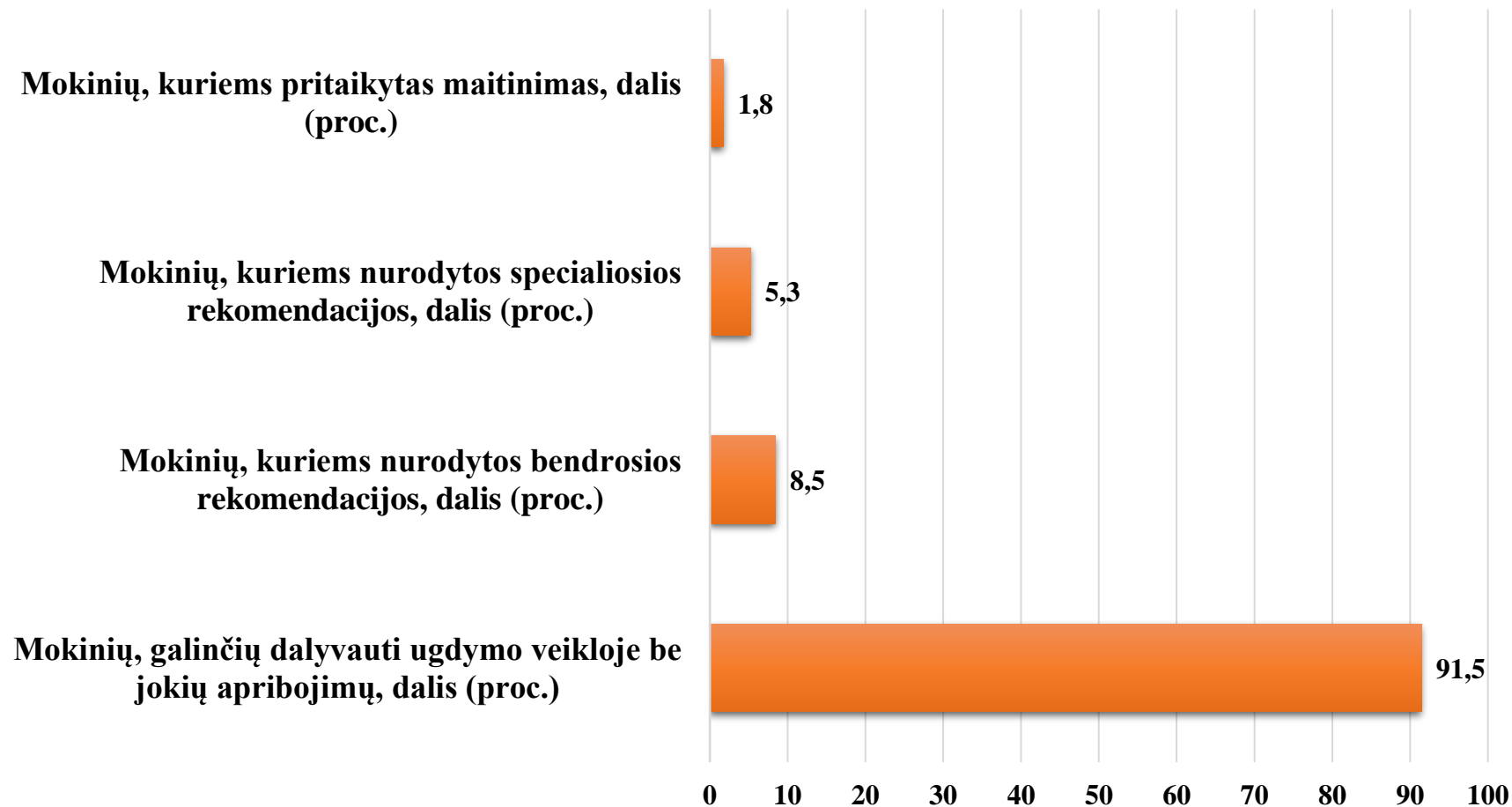
KLAIPĖDOS MIESTO
VISUOMENĖS
SVEIKATOS BIURAS

PASITIKRINĘ SVEIKATĄ MOKINIAI

PASITIKRINĘ IR NEPASITIKRINĘ SVEIKATĄ MOKINIAI 2024-2025 M. M. (PROC.)



BENDROSIOS IR SPECIALIOSIOS REKOMENDACIJOS, PRITAIKYTAS MAITINIMAS 2024-2025 M. M. (PROC.)

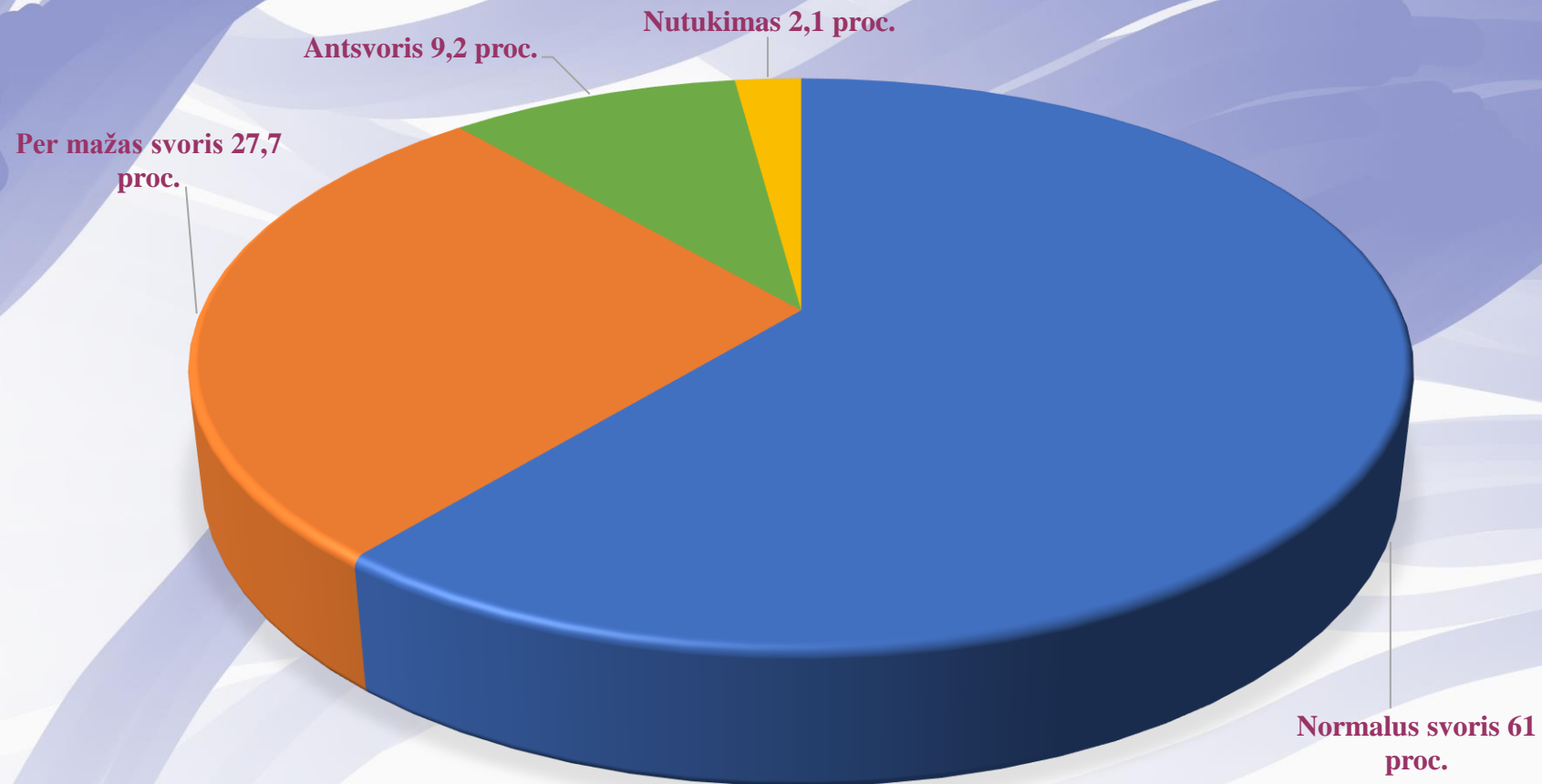




KLAIPĖDOS MIESTO
VISUOMENĖS
SVEIKATOS BIURAS

KŪNO MASĖS INDEKSAS (TOLIAU – KMI)

MOKINIŲ PASISKIRSTYMAS PAGAL KMI, 2024-2025 M. M. (PROC.)

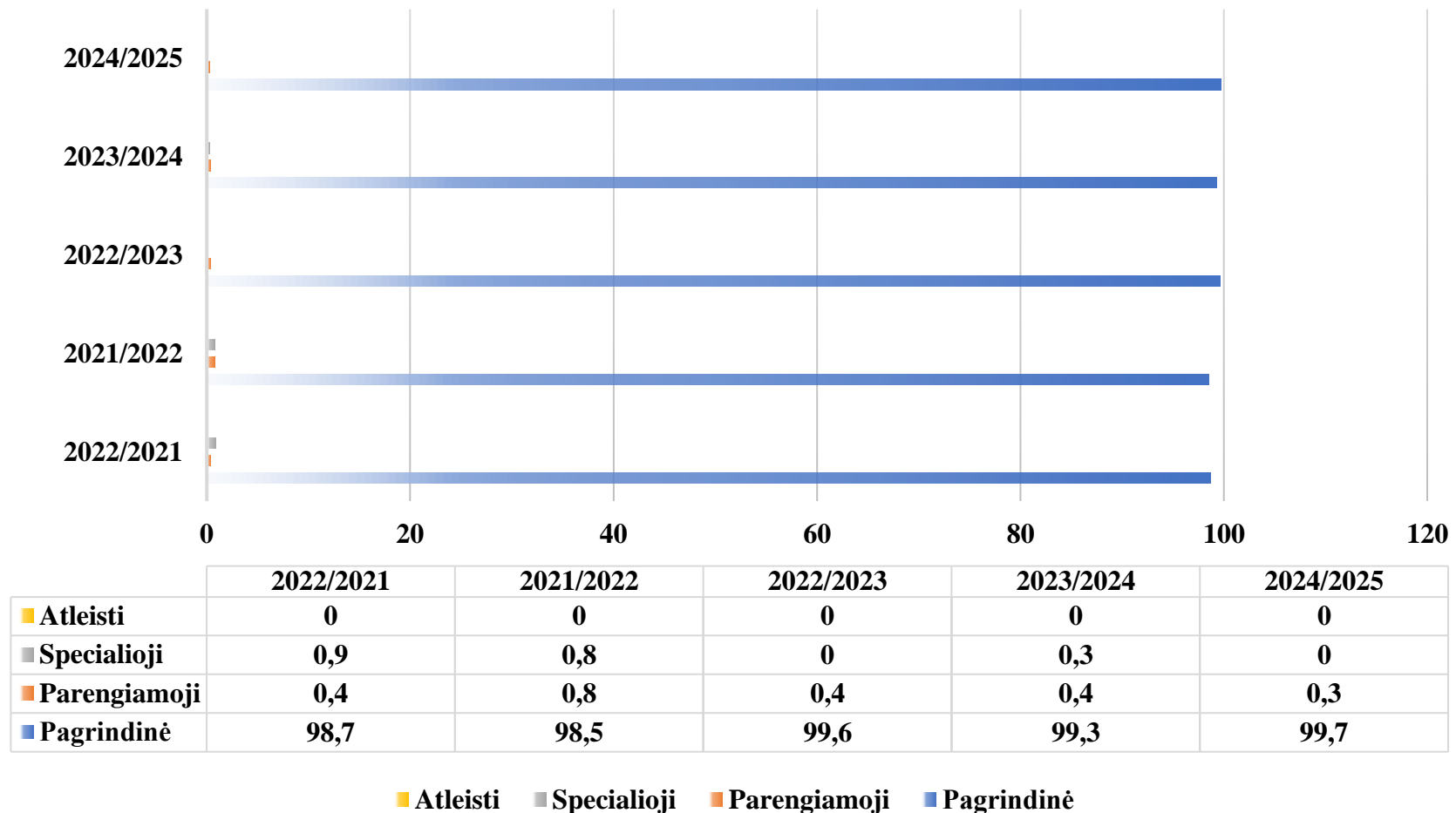




KLAIPĖDOS MIESTO
VISUOMENĖS
SVEIKATOS BIURAS

FIZINIO LAVINIMO GRUPĖS

MOKINIŲ PASISKIRSTYMAS PAGAL FIZINIO UGDYMO GRUPES 2020-2025 M. (PROC.)





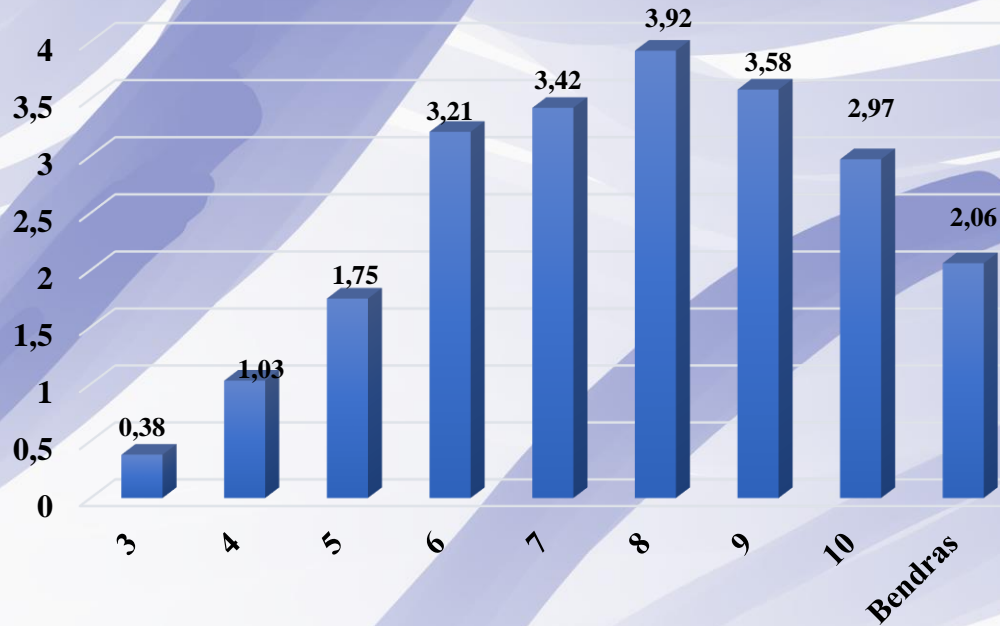
KLAIPĖDOS MIESTO
VISUOMENĖS
SVEIKATOS BIURAS

DANTŲ BŪKLĖ



DANTŲ ĖDUONIES INTENSYVUMO (KPI+KPI) INDEKSAS 2024/2025 M. M.

kpi+KPI indekso pasiskirstymas pagal vaikų amžių



kpi+KPI indekso ribos:

Labai žemas - mažiau nei 1,2.

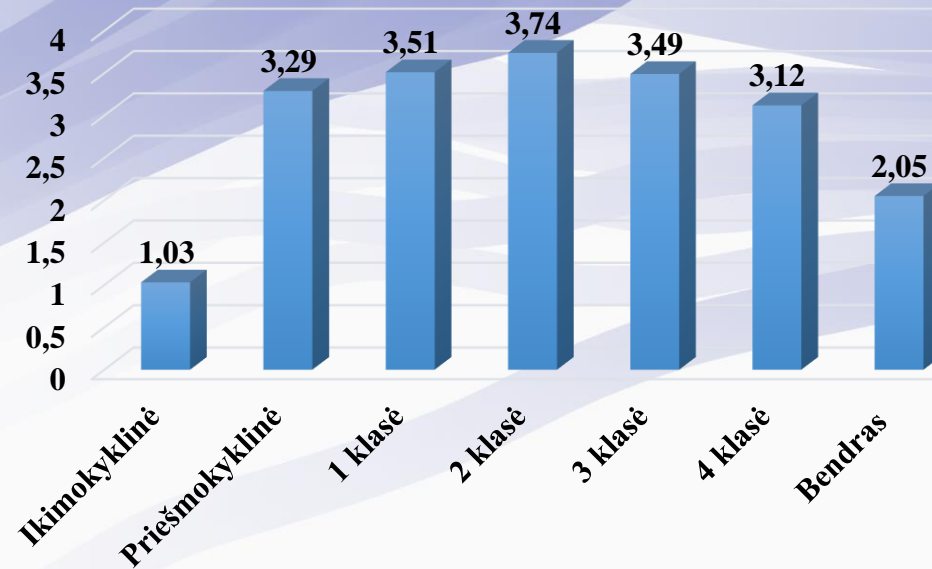
Žemas - 1,2-2,6.

Vidutinis 2,7-4,4.

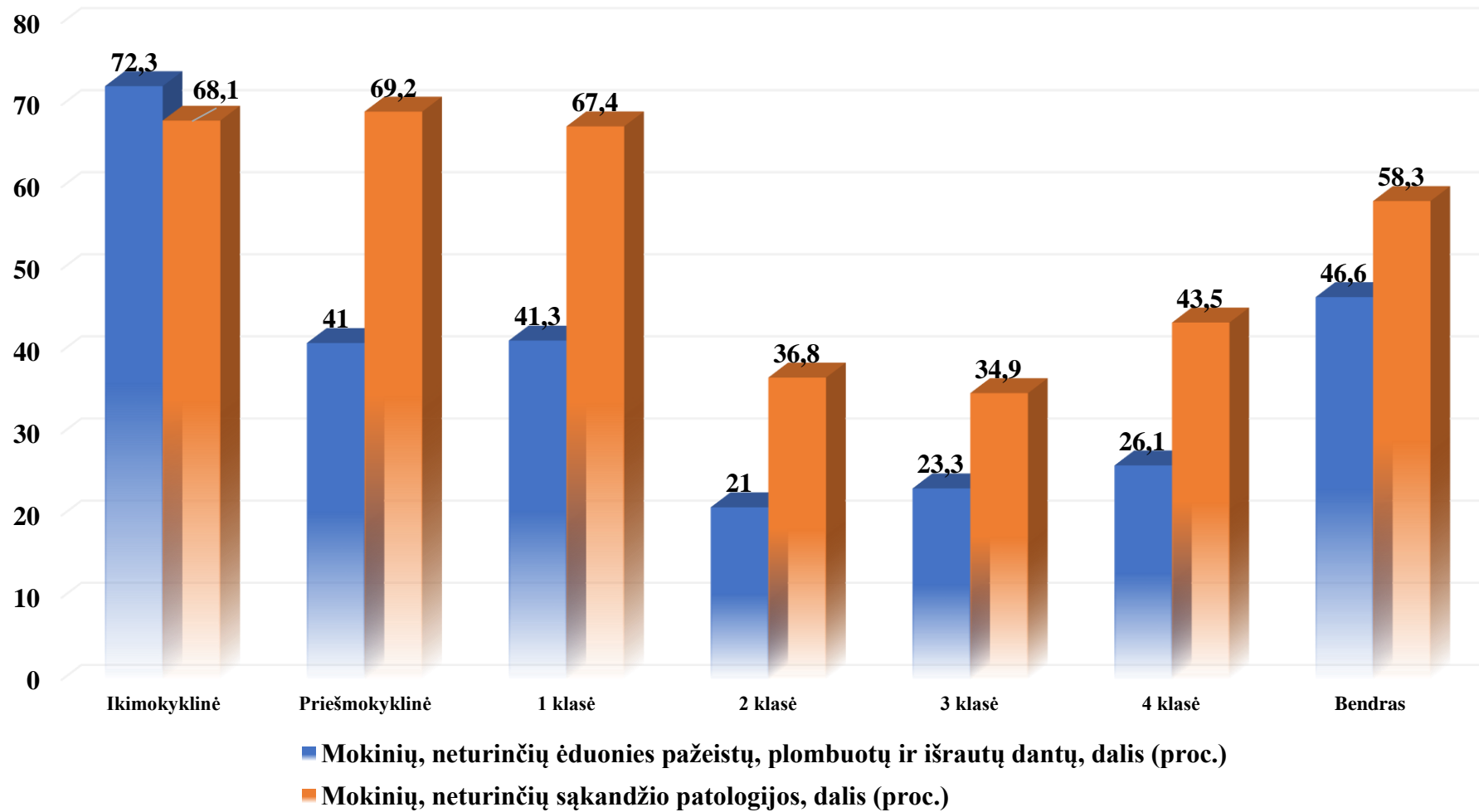
Aukštas 4,5-6,5.

Labai aukštas - daugiau nei 6,5.

kpi+KPI indekso pasiskirstymas pagal klases



MOKINIAI, TURINTYS SVEIKUS DANTIS, 2024/2025 M. M.



APIBENDRINIMAS

- 2024 m. profilaktiškai sveikatą pasitikrino 100 proc. mokinių. Dantų ir žandikaulių įvertinimą atliko 93,6 proc. mokinių. Įsigaliojus naujai Mokinio sveikatos pažymėjimo formai, nebenurodomi vaikų organų sistemų sutrikimai, bet šeimos gydytojas pateikia bendras arba specialiąsias rekomendacijas, kurių turi būti laikomasi vaikams dalyvaujant ugdymo veikloje. 8,5 proc. mokinių buvo nurodytos bendros, o 5,3 proc. mokinių – specialiosios rekomendacijos. Pritaikytas maitinimas buvo paskirstas 1,8 proc. mokinių. 91,5 proc. mokinių gali dalyvauti ugdymo veikloje be jokių apribojimų.
- 2024 m. 9,2 proc. mokinių turėjo antsvorį, 2,1 proc. mokinių nutukimą, o 27,7 proc. mokinių – per mažą svorį, 61 proc. mokinių buvo normalaus svorio.
- 2024 m. 99,7 proc. mokinių, priskirti pagrindinei fizinio ugdymo grupei, 0,3 proc. parengiamajai fizinio ugdymo grupei.
- 2024 m. 46,6 proc. mokinių neturėjo ėduonies pažeistų, plombuotų ar išrautų dantų. 58,3 proc. mokinių neturėjo sąkandžio patologijos.

REKOMENDACIJOS

- Svarbu įtraukti vaikų tėvus į sveikatos stiprinimo veiklas, organizuojant ir vykdant mokymus, kurie apimtų aiškia, išsamią ir patikimą informaciją apie mitybos, fizinio aktyvumo bei sveikos gyvensenos principus.
- Vaikų sveikatos priežiūra turi būti vykdoma visapusiškai, apimant tinkamą aplinką (žaidimų erdvės, sėdėjimo pozos, apšvietimo, laiko praleidimo prie kompiuterio ir televizoriaus kontrolę), poilsį (akių mankštos), pilnavertę mitybą bei profilaktinį regėjimo, dantų ir žandikaulio tikrinimą.
- Reikia mažinti gyvensenos rizikos veiksnius, galinčius sukelti kvėpavimo sistemos ligas, ypač dėmesį skiriant profilaktikai: tinkamai laikantis higienos, sveikai maitantis, užtikrinant fizinį aktyvumą ir subalansuotą darbo ir poilsio režimą.



KLAIPĖDOS MIESTO
VISUOMENĖS
SVEIKATOS BIURAS

AČIŪ UŽ DĖMESĮ!



KLAIPĖDOS MIESTO
VISUOMENĖS
SVEIKATOS BIURAS

MUS RASITE:

Taikos pr. 76, Klaipėda

Tel. (8 46) 234796

El. p. info@sveikatosbiuras.lt

www.sveikatosbiuras.lt

www.facebook.com/biuras